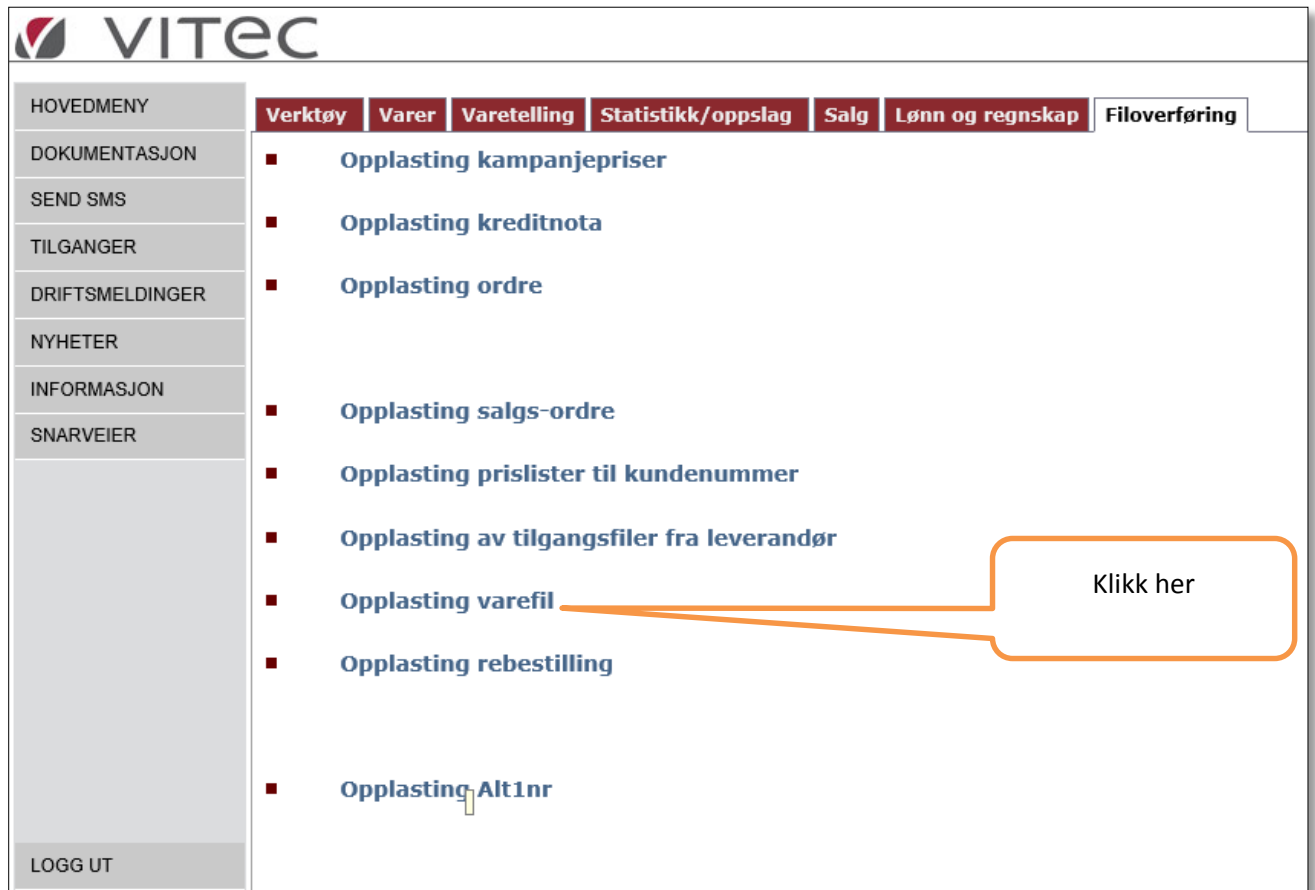


Prisjustering og nye artikler med opplasting fra csv-fil.

Her kan du endre priser, varetekst, legge inn nye varer, strekkoder og mye mer.

Lag en Excel-fil med varenummer og priser som du selv omgående kan legge inn.

Logg deg på vår hjemmeside, under fanen «Filoverføring» finner du «Opplasting varefil».



The screenshot shows the VITEC web application interface. At the top left is the VITEC logo. Below it is a navigation menu with the following items: HOVEDMENY, DOKUMENTASJON, SEND SMS, TILGANGER, DRIFTSMELDINGER, NYHETER, INFORMASJON, SNARVEIER, and LOGG UT. To the right of this menu is a horizontal navigation bar with the following tabs: Verktøy, Varer, Vareteiling, Statistikk/oppslag, Salg, Lønn og regnskap, and Filoverføring. The 'Filoverføring' tab is selected. Below the navigation bar is a list of menu items, each preceded by a small square bullet point:

- Opplasting kampanjepriser
- Opplasting kreditnota
- Opplasting ordre
- Opplasting salgs-ordre
- Opplasting prislister til kundenummer
- Opplasting av tilgangsfiler fra leverandør
- Opplasting varefil
- Opplasting rebestilling
- Opplasting Alt1nr

An orange callout box with the text 'Klikk her' is positioned to the right of the 'Opplasting varefil' item, with a line pointing to it. A mouse cursor is visible over the 'Opplasting Alt1nr' item.

Klikk på hjelp til filformat for mal.

**VITEC**

HOVEDMENY | Opplasting varefil | Fullbraker meny

DOKUMENTASJON

SEND SMS

TILGANGER

DRIFTSMELDINGER

NYHETER

INFORMASJON

SNARVEIER

Send filer

Hjelp om filformat | Brukerdokumentasjon

Filsti | Browse... | Send til AutoData

E-post adresse for feilliste: @

Du må angi fil på din pc og klikke på Send til AutoData.

**Informasjon:**

Filen som lastes inn må ha spesifikt oppsett for at denne løsningsmalen fungerer.

- Filen som sendes inn må være semikolon (;) delte.
- Her kan du laste ned malen.
- Her er informasjonen om hva som skal legges inn på malen.
- LUKK [X]

Klikk på hjelp til filformat

Last ned mal og informasjon

Lagre malen på din egen PC

Du har nå en mal som skal brukes hver gang (så ta vare på denne for senere bruk)

	A	B	C	D	E	F	G	H	I	J	K	L	M	N	O	P	Q	R
1	VAREGR	ALFA	ARTNR	VARENAVN	LEV PRIS	UTS PRIS	SELVKOST PRIS	VEILPRIS	LEV RABB	LEVNRI	EAN	PRISTILLEGG	PRISTILL TYPE	MERKNADER	VALUTA	LEV ARTNR	LEV VARENAVN	KARTONGINNHOLD
2																		
3																		
4																		
5																		
6																		
7																		
8																		
9																		
10																		
11																		
12																		
13																		
14																		
15																		

Høyre klikk og velg lagre som CSV fil.

Denne malen inneholder de fleste felter i «VAVE». Så via dette Excel-arket kan du endre f. eks Strekkode, location, alle priser, varetekster, legge inn nye artikler o. s. v. **De opplysninger som alltid må være med er: alfakode, artikkelnummer eller edb-nummer.** Husk varegruppen må være opprettet i VAGR, nye varer uten gyldig varegruppe blir ikke opprettet

<b>Feltnavn:</b>	<b>Feltbeskrivelse: (se i program «VAVE»)</b>
VAREGR	Varegruppe, 5 numeriske tegn, må begynne fra 10000 og oppover.
ALFA	Alfakode, 3 alfanumeriske tegn.
ARTNR	Artikkelnummer, 20 alfanumeriske tegn.
VARENAVN	Varebetegnelse, 30 alfanumeriske tegn.
LEV PRIS	Leverandørpris, 9 numeriske tegn - 7 siffer og 2 desimaler, IKKE bruk tusen skilletegn
UTS PRIS	Utsalgspris, 9 numeriske tegn - 7 siffer og 2 desimaler, IKKE bruk tusen skilletegn
SELVKOST PRIS	Selvkost, 9 numeriske tegn - 7 siffer og 2 desimaler, IKKE bruk tusen skilletegn
VEILPRIS	Veiledende pris, 9 numeriske tegn - 7 siffer og 2 desimaler, IKKE bruk tusen skilletegn
LEV RABB	Leverandørrabatt, 3 numeriske tegn - 2 siffer og 1 desimal (L.RAB1)
LEVNR1	Leverandørnummer, 6 numeriske tegn.
EAN	Strekkode, 13 alfanumeriske tegn, en EAN kode består normalt av 13 siffer, se felt EAN-KODE i VAVE. OBS! Må formateres som tekst p.g.a. ledende nuller
PRISTILLEGG	Pristillegg, 7 numeriske tegn, 5 siffer og 2 desimaler, se felt PRISTILL i VAVE, ikke bruk tusen skilletegn
PRISTILL TYPE	Pristilleggstype, 1 alfanumerisk tegn, se felt PRIST.TY i VAVE
MERKNADER	Merknader, 1 alfanumerisk tegn, se felt MERKNADER i VAVE
VALUTA	Valutatype, 1 alfanumerisk tegn, se felt VALUTA i VAVE
LEV ARTNR	Leverandørens varenummer, 20 alfanumeriske tegn, se felt LEV.ARTNUMMER i VAVE. OBS! Må formateres som tekst p.g.a ledende nuller
LEV VARENAVN	Leverandørens varebetegnelse, 30 alfanumeriske tegn, se felt LEV.VAREBET. I VAVE
KARTONGINNHOLD	Kartonginnhold, 5 numeriske tegn, 5 siffer ingen desimaler, se felt K.INNHOLD i VAVE
LEVR FORP	Leverandørforpakning, 5 numeriske tegn, 5 siffer ingen desimaler, se felt LEVR.FORP i VAVE
VEKT	Vekt, 5 numeriske tegn, 3 siffer og 2 desimaler, se felt VEKT i VAVE
ENHET	Enhetsbetegnelse, 3 alfanumeriske tegn, se felt ENHET i VAVE
PRISTYPE	Pristype, 1 alfanumerisk tegn, se feltet PRISTYPE i VAVE
EDBNR	Edb nummer, 7 numeriske tegn, 7 siffer ingen desimaler, se felt EDBNR i VAVE. OBS! Må formateres som tekst p.g.a ledende nuller.
LOKASJON	Lagerlokasjon, 6 alfanumeriske tegn, se feltet LAGERLOC i VAVE
LENGDE	Varens lengde i millimeter. 4 numeriske tegn, se feltet LE i VAVE.

BREDEDE	Varens bredde i millimeter. 4 numeriske tegn, se feltet BE i VAVE.
HØYDE	Varens høyde i millimeter. 4 numeriske tegn, se feltet HØ i VAVE.
PROD.GR.1	Produkt gruppe 1. Dette feltet brukes til ulike formål. Ta kontakt med VAD før du tar dette feltet i bruk. Se feltet PR.GRP.1 i VAVE.
SLETTES	Her kan du slette merket artikler ved å sette S. Artiklene blir slette merket med en gang og slettes førstkomende helg (natt til søndag). Det er kun artikler <u>uten beholdning</u> som blir slette merket.
ALT.EDB.NR	Edb-nummer på alternativ vare hvis vare har null i beholdning. Se felt ALT.EDBNUMMER i VAVE. 7 numeriske tegn. For innledende null må kolonnen formateres som tekst.

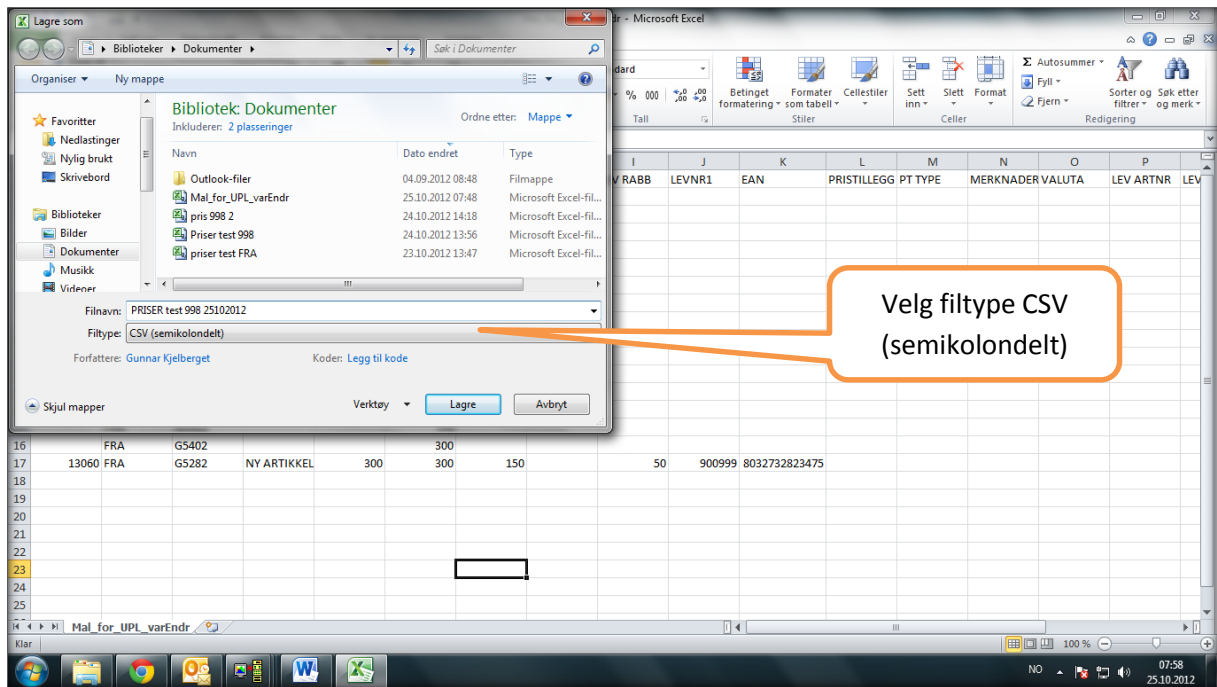
Det er kun felter med innhold som blir oppdatert. Ønsker du å blanke ut ett felt må hele feltet fylles ut med følgende:

- Numerisk felt med 9-tall i hele feltets lengde.
- Tekstfelt med \_ (understrek) som første karakter.

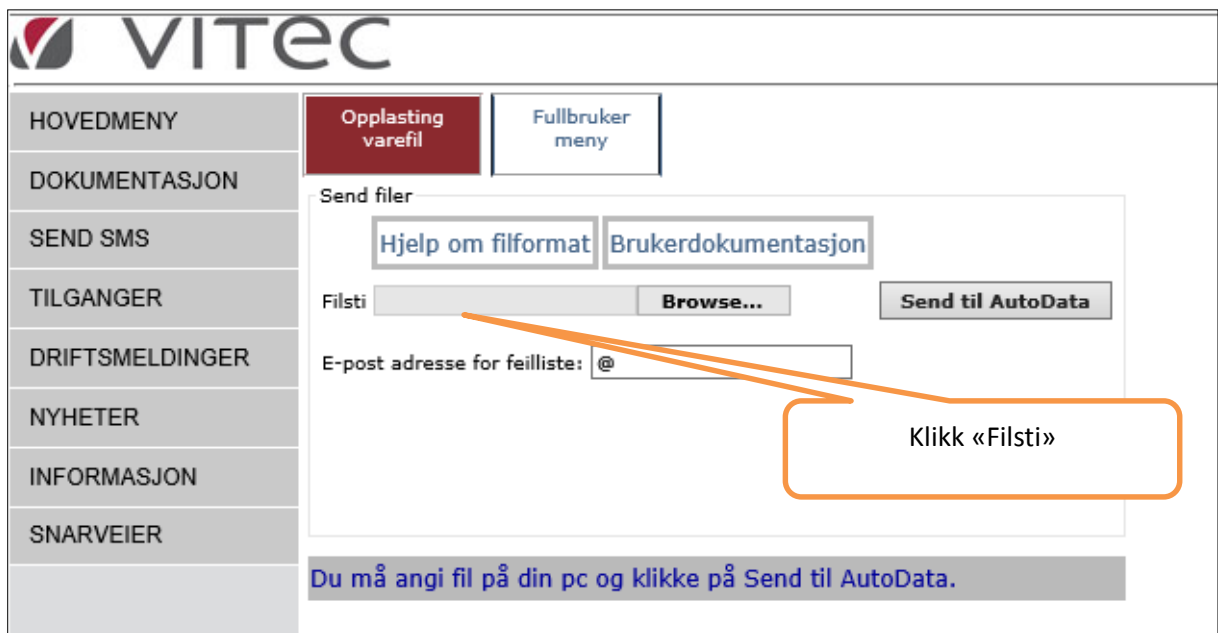
The screenshot shows an Excel spreadsheet with the following columns: A (VAREGR), B (ALFA), C (ARTNR), D (VARENAVN), E (LEV PRIS), F (UTS PRIS), G (SELVKOST PF VEILPRIS), H (LEV RABB), I (LEVR1), J (EAN), K (PRISTILLEGG), L (PT TYPE), M (MERKNADER VALUTA), N (LEV ARTNR), O (LEV). Row 17 contains the data: 13060, FRA, G5282, NY ARTIKKEL, 300, 300, 150, 50, 900999 8032732823475.

A callout box with an orange border contains the text: "Husk at feltene ikke kan være lengre enn beskrevet i «feltbeskrivelse»."

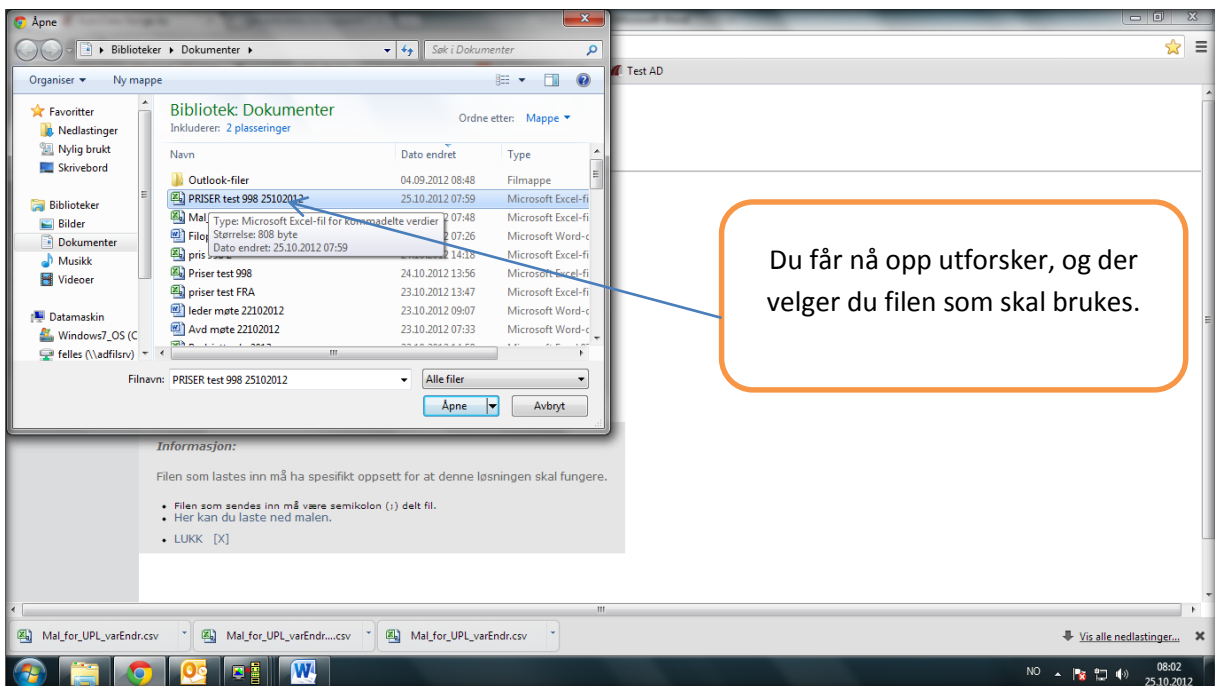
Lagre denne som CSV (semikolondelt) fil.



Gå tilbake til «Opplasting varefil» og klikk på «velg fil»



Velg fil fra ditt bibliotek, klikk på åpne



Legg inn e-post adresse for kvitteringsliste og klikk «Send til Autodata»



HOVEDMENY	<b>Opplasting varefil</b>	Fullbruker meny
DOKUMENTASJON	Send filer	
SEND SMS	<a href="#">Hjelp om filformat</a> <a href="#">Brukerdokumentasjon</a>	
TILGANGER	Filsti: C:\Users\vicln\Work F	<input type="button" value="Browse..."/> <input type="button" value="Send til AutoData"/>
DRIFTSMELDINGER	E-post adresse for feilliste: <input type="text" value="n@vitecsoftware.com@"/>	
NYHETER	<b>Du må angi fil på din pc og klikke på Send til AutoData.</b>	
INFORMASJON		
SNARVEIER		

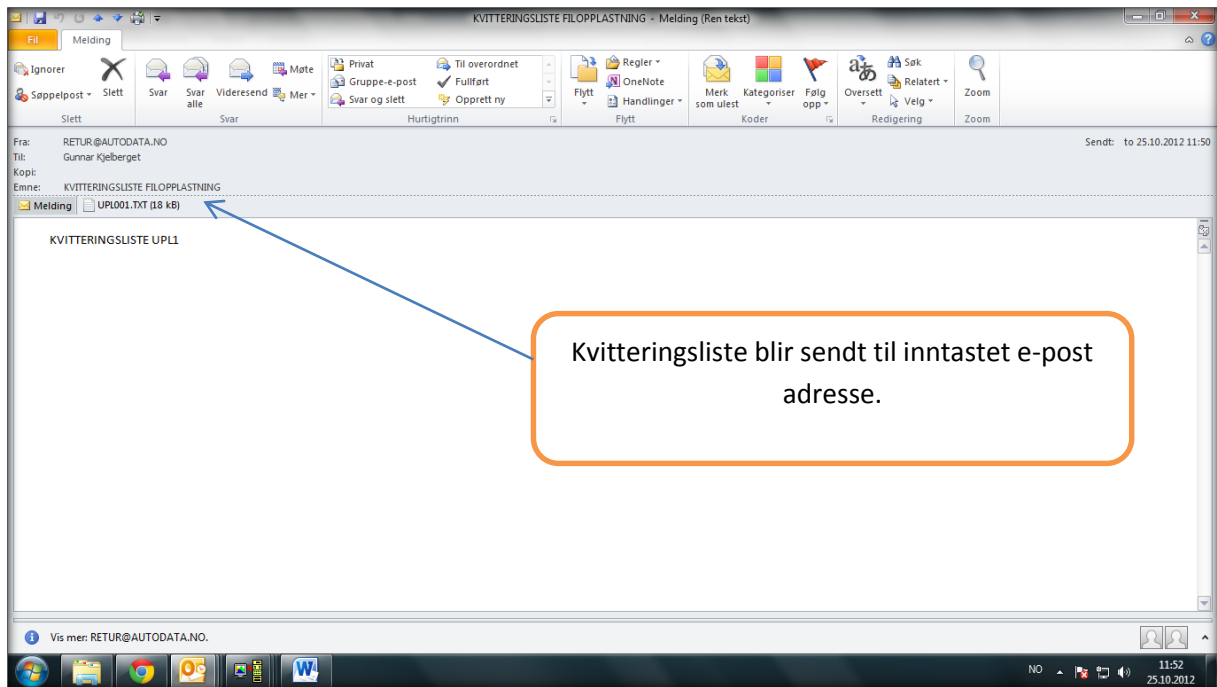
Legg inn e-post adressen som kvitteringslisten skal komme på. Trykk så på «send til AutoData»

Listen vises nå på skjerm, klikk så på «aktiver tabell»

Kvittering kommer på e-post



Melding vises i bildet



Nå er det klart og du kan sjekke om varene er oppdatert i varearkivet

